

SNESKIMMEL SOM BLADSVAMP I HVEDE

STØTTET AF

Promilleafgiftsfonden for landbrug

I Nordrhein Westfalen optrådte der kraftige bladangreb af sneskimmel i vækstsæsonen 2016, hvilket er usædvanligt.

Sneskimmelsvampen (*Microdochium nivale*) kan til tider også optræde som en bladsvamp i lighed med *Septoria*. I 2016 var sneskimmel den vigtigste bladsvamp i hvede i Nordrhein Westfalen i Tyskland, og i flere marker optrådte der kraftige angreb. Dette er usædvanligt, da sneskimmel hidtil kun har optrådt med relativ svage angreb som bladsvamp.

Bladsymptomerne kan forveksles med *Septoria*, men der ses ingen små sorte frugtlegerer (pyknider) i de brune bladpletter ved angreb af sneskimmel. I starten er pletterne vanddrukne og grågrønne, men efterhånden bliver de brune. På ældre blade kan ses rosa sporeansamlinger. Se fotos.



Fotos: Kroppf

Billede 1. Angreb af sneskimmel i Nordrhein Westfalen.

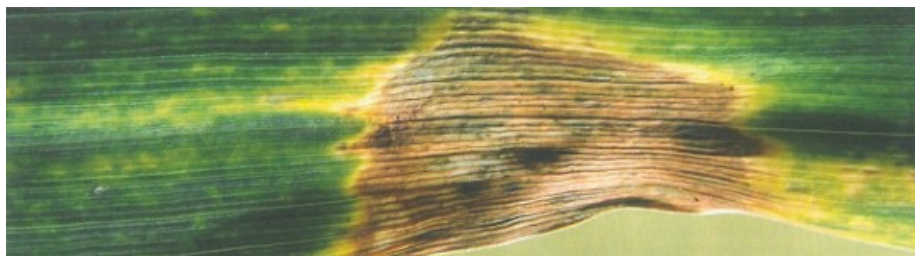


Foto: Kroppf

Billede 2. Angreb af sneskimmel i Nordrhein Westfalen.

Fugtigt og ikke for varmt vejr (maks. ca. 20 °C) fra slutningen af maj og i juni i 2016 fremmede angreb, og blandingsinfektioner med både Septoria og sneskimmel optrådte. I slutningen af juni blev set op til 90 procent dækning med sneskimmel på bladene i nogle marker.

Smittekilden antages at være vindsmitte af ascosporer over større afstande fra planterester af korn på jordoverfladen.

Der er udført flere forsøg med bekæmpelse af sneskimmel i vækstsæsonen 2016 i Nordrhein Westfalen, og mange af midlerne er ikke godkendt i Danmark. De midler, som har effekt mod Fusarium, vurderes også at have effekt mod sneskimmel, dvs. midlerne: Folicur/Folicur Xpert, Juventus, Orius, Osiris Star, Proline/Prosaro/Proline Xpert.

KOMMENTARER

I Danmark ses til tider også bladangreb af sneskimmel i hvede, men oftest med meget svage angreb, der ikke tillægges eller kun tillægges meget begrænset betydning for udbyttet.



Billede 3. Begyndende angreb af sneskimmel på hvedeblad i Danmark fotograferet i tidligere år.

Kilde: [Schneeschnimmel auf dem Vormarsch. Top Agrar februar 2017](#)